

CATALOGUE 2025

FORMATIONS



Table des matières

Assurer la réussite de votre projet



Accompagner votre réussite	2
EPICOR CPQ 130	4
EPICOR CPQ 230	5
EPICOR CPQ 330	6
EPICOR CPQ 430	7
CONGA COMPOSER 340	8
CONGA CPQ 440	9
CONGA CLM 540	10
CONGA BILLING 640	11
ADMINISTRATEUR READY 350	12
SALESFORCE INDUSTRIES CPQ OMNISTUDIO 460	13
Indicateurs qualitatifs	15

Accompagner votre réussite



ITCelerator met à votre disposition toute sa connaissance et expérience acquises dans la livraison de projets CPQ pour ses clients au sein de ses formations. Les cours suivants sont présentés dans un



environnement réel et s'accompagnent de mises en situation au travers d'exemples et d'exercices.
Cette brochure présente notre offre au titre de l'année 2025.

Organisme de formation certifié

ITCelerator est un organisme de formation certifié Qualiopi par ICPF au titre de la catégorie d'action :

Actions de formation



Une approche personnalisée

Formules proposées et parcours d'apprentissage

ITCelerator a mis en place des solutions de formation complètes et progressives basées sur des modules pour vous permettre d'exploiter tout le potentiel de votre logiciel.

Nos cours sont conçus spécifiquement pour un apprentissage ciblé permettant de renforcer les connaissances en fonction des besoins de l'utilisateur :



- ♦ Les cours dont la référence commence par 1 présentent les avantages des solutions CPQ (Configuration-Price-Quote), illustrant les problèmes que le produit peut résoudre par l'intermédiaire de ses fonctionnalités de base.
- ♦ Les cours dont la référence commence par 2 constituent un focus sur une ou des thématiques couvertes par votre logiciel CPQ. Ces cours permettent de se concentrer sur un sujet particulier de manière interactive.
- ♦ Les cours dont la référence commence par 3 ou plus permettent aux utilisateurs de configurer l'application afin d'obtenir une expérience unique, totalement adaptée à leurs besoins.

EPICOR CPQ 130

Présentation générale d'EPICOR CPQ



EPICOR

Objectifs

Disposer d'une vision globale des possibilités offertes par la solution Epicor CPQ.

Public cible

Utilisateurs finaux de la solution ou de manière tout acteur de l'entreprise impliqué dans les solutions de processus de vente : utilisateurs avancés et administrateurs de systèmes de CRM, utilisateurs avancés et administrateurs de systèmes ERP.

Prérequis

Une licence Epicor CPQ détenue par le client bénéficiaire est indispensable.

Modalités et délais d'accès

En amont de l'inscription, nous nous entretenons avec vous au téléphone ou en Visio afin de vérifier l'adéquation de notre proposition avec votre besoin et identifier, le cas échéant, une situation de handicap et décider des adaptations nécessaires (durée, rythme, méthodes, supports pédagogiques...).

Cette formation peut être suivie tout au long de l'année, sous un mois après votre demande.

Durée

Formations de 4 heures consécutives.

Modalités pédagogiques et suivi

Cette formation intra-entreprise se dispense en vos ou nos locaux ou en distanciel. Le suivi de l'exécution de l'action de formation est réalisé au moyen d'une feuille d'émargements, co-signée par le stagiaire et l'intervenant.

Prix

Le prix TTC de cette formation est de 840€, TVA de 20% soit 140€

Modalités de déroulement

Notre formateur adopte une attitude participative en évoquant notamment comment la Solution Epicor CPQ présentée peut répondre aux interrogations du stagiaire.

Une présentation au format électronique sert de support au déroulement et est remis au stagiaire. Le cours est illustré en accédant à la plateforme Epicor CPQ.

Un questionnaire à choix multiples permet en fin de cours de s'assurer que le cours est assimilé.

Un certificat de réalisation de la formation est remis au stagiaire.

Modalités d'évaluation

L'appréciation des acquis se fera au travers d'un questionnaire à choix multiples.

EPICOR CPQ 230

Formation EPICOR CPQ 3D



EPICOR

Objectifs

Présenter le studio 3D de la Solution Epicor CPQ : organisation du studio, connaître les principales fonctionnalités, comment s'inscrit-elle dans la solution CPQ globale, la gestion de l'interaction avec le processus de configuration.

Public cible

Utilisateurs finaux qui interviendront dans l'Entreprise sur la Modélisation des assets 3D, la Création de textures, les interactions entre les assets 3D et les règles des configurateurs CPQ.

Prérequis

Une licence Epicor CPQ détenue par le Client bénéficiaire est indispensable.

Modalités et délais d'accès

Bien qu'il ne soit pas exigé de compétences préalables, il est recommandé que le stagiaire soit familier de la modélisation 2D ou 3D.

En amont de l'inscription, nous nous entretenons avec vous au téléphone ou en visio afin de vérifier l'adéquation de notre proposition avec votre besoin et identifier, le cas échéant, une situation de handicap et décider des adaptations nécessaires (durée, rythme, méthodes, supports pédagogiques...).

Cette formation peut être suivie tout au long de l'année, sous un mois après votre demande.

Durée

Formation d'une journée de 7h.

Modalités pédagogiques et suivi

Cette formation intra-entreprise se dispense dans vos ou nos locaux ou en distanciel. Le suivi de l'exécution de l'action de formation est réalisé au moyen d'une feuille d'émargements, cosignée par le stagiaire et l'intervenant.

Prix

Le prix TTC de cette formation est de 1 440€, TVA de 20% soit 240€

Modalités de déroulement

Notre formateur adopte une attitude participative en évoquant notamment comment le Studio3D de la solution Epicor CPQ peut répondre aux interrogations du stagiaire.

Le formateur réalise des exemples sur la plateforme pour illustrer les possibilités du studio. Une présentation au format électronique sert de support au déroulement et est remise au stagiaire. Un certificat de réalisation de la formation est remis au stagiaire.

Modalités d'évaluation

L'appréciation des acquis se fera au travers de la réalisation de travaux pratiques sur la plateforme Epicor CPQ.

EPICOR CPQ 330

Module 330 EPICOR CPQ



EPICOR

Objectifs

Acquérir les compétences nécessaires à l'utilisation de l'interface de conception de Epicor CPQ: création ou maintien de configurateurs déjà implémentés sur la plateforme Epicor CPQ.

Public cible

Administrateur de la solution Epicor CPQ issus des domaines suivants : équipes Informatiques, équipes Etudes et Méthodes, équipes Métiers en charge du paramétrage des produits et des offres, équipes CAO, 3D.

Prérequis

Une licence Epicor CPQ détenue par le Client bénéficiaire est indispensable.

Modalités et délais d'accès

Epicor CPQ est une solution «Low/No code» ce qui la rend accessible à tous profils. En amont de l'inscription, nous nous entretenons avec vous au téléphone ou en Visio afin de vérifier l'adéquation de notre proposition avec votre besoin et identifier, le cas échéant, une situation de handicap et décider des adaptations nécessaires (durée, rythme, méthodes, supports pédagogiques...).

Cette formation peut être suivie tout au long de l'année, sous 2 mois après votre demande.

Durée

Formation de 5 journées de 7 heures (soit 35 heures)

Modalités pédagogiques et suivi

Cette formation intra-entreprise se dispense en vos ou nos locaux ou en distanciel. Le suivi de l'exécution de l'action de formation est réalisé au moyen d'une feuille d'émargements, co-signée par le stagiaire et l'intervenant.

Prix

Le prix TTC de cette formation est de 7 200€, TVA de 20% soit 1200€

Modalités de déroulement

Notre formateur adopte une attitude participative en évoquant notamment comment le Studio3D de la solution Epicor CPQ peut répondre aux interrogations du stagiaire. Les stagiaires réalisent des exercices sur la plateforme pour mettre en pratique les notions abordées. Une présentation au format électronique sert de support au déroulement et est remise au stagiaire. Des exercices tout au long de la formation permettent de s'assurer que le cours est assimilé. Un certificat de réalisation de la formation est remis au stagiaire.

Modalités d'évaluation

L'appréciation des acquis se fera au travers de la réalisation de travaux pratiques et de questionnaires.

EPICOR CPQ 430

Module 430 EPICOR CPQ



EPICOR

Objectifs

Comprendre l'implémentation de votre solution Epicor CPQ afin de la maintenir et l'enrichir.

Public cible

Administrateur de la solution Epicor CPQ issus des domaines suivants : équipes Informatiques, équipes Etudes et Méthodes, équipes Métiers en charge du paramétrage des produits et des offres, équipes CAO, 3D.

Prérequis

Environnement fourni par le Client pour chaque stagiaire. Avoir suivi la formation ITCelerator 330 Epicor CPQ. Avoir un Projet Epicor CPQ implémenté par ITCelerator.

Modalités et délais d'accès

Epicor CPQ est une solution «Low/No code» ce qui la rend accessible à tous profils. En amont de l'inscription, nous nous entretenons avec vous au téléphone ou en Visio afin de vérifier l'adéquation de notre proposition avec votre besoin et identifier, le cas échéant, une situation de handicap et décider des adaptations nécessaires (durée, rythme, méthodes, supports pédagogiques...).

Cette formation peut être suivie tout au long de l'année, sous 2 mois après votre demande.

Durée

Formation de 5 journées de 7 heures (soit 35 heures)

Modalités pédagogiques et suivi

Cette formation intra-entreprise se dispense en vos ou nos locaux ou en distanciel. Le suivi de l'exécution de l'action de formation est réalisé au moyen d'une feuille d'émargements, co-signée par le stagiaire et l'intervenant.

Prix

Le prix TTC de cette formation est de 7 200€, TVA de 20% soit 1200€

Modalités de déroulement

Notre formateur adopte une attitude participative en évoquant notamment comment la Solution Epicor CPQ peut répondre aux interrogations du stagiaire.

Les stagiaires réalisent de petits exercices sur la Plateforme afin de mettre en pratique les notions abordées. Une présentation au format électronique sert de support au déroulement et est remise au stagiaire. Des exercices tout au long de la formation permettent de s'assurer que le cours est assimilé. Un certificat de réalisation de la formation est remis au stagiaire.

Modalités d'évaluation

L'appréciation des acquis se fera au travers de la réalisation de travaux pratiques et de questionnaires.

CONGA COMPOSER 340

Module 340 CONGA COMPOSER



Objectifs

Acquérir les compétences nécessaires afin de paramétrer et utiliser la solution Conga Composer.

Public cible

Equipes Informatiques / Administrateur Progiciel. Equipes Métiers en charge du paramétrage des documents.

Prérequis

Environnement (Salesforce + Conga Composer + licences associées actives) fourni par le Client pour chaque stagiaire. Expérience de l'administration Salesforce. Ce produit étant construit sur Salesforce, des difficultés sont à prévoir sans expérience préalable de Salesforce.

Modalités et délais d'accès

En amont de l'inscription, nous nous entretenons avec vous au téléphone ou en Visio afin de vérifier l'adéquation de notre proposition avec votre besoin et identifier, le cas échéant, une situation de handicap et décider des adaptations nécessaires (durée, rythme, méthodes, supports pédagogiques...).

Cette formation peut être suivie tout au long de l'année, sous 2 mois après votre demande.

Durée

Formation de 1 journée et demie (soit 10,5 heures)

Modalités pédagogiques et suivi

Cette formation intra-entreprise se dispense en vos ou nos locaux ou en distanciel. Le suivi de l'exécution de l'action de formation est réalisé au moyen d'une feuille d'émargements, cosignée par le stagiaire et l'intervenant.

Prix

Le prix TTC de cette formation est de 2 160€, TVA de 20% soit 360€

Modalités de déroulement

Notre formateur adopte une attitude participative en évoquant notamment comment la Solution Conga Composer peut répondre aux interrogations du stagiaire.

Les stagiaires réalisent de petits exercices sur la Plateforme afin de mettre en pratique les notions abordées. Une présentation au format électronique sert de support au déroulement et est remise au stagiaire. Des exercices tout au long de la formation permettent de s'assurer que le cours est assimilé. Un certificat de réalisation de la formation est remis au stagiaire.

Modalités d'évaluation

L'appréciation des acquis se fera au travers de la réalisation de travaux pratiques et de questionnaires.

CONGA CPQ 440

Module 440 CONGA CPQ



Objectifs

Acquérir les compétences nécessaires afin de paramétrer et utiliser la solution Conga CPQ.

Public cible

Equipes Informatiques / Administrateur Progiciel. Equipes Métiers en charge du paramétrage de tout ou partie des progiciels.

Prérequis

Environnement CONGA CPQ (licences associées actives) fourni par le Client pour chaque stagiaire. Une première expérience de l'administration Salesforce est conseillé car ce produit étant construit sur l'environnement Salesforce, des difficultés sont à prévoir sans expérience préalable de Salesforce.

Modalités et délais d'accès

En amont de l'inscription, nous nous entretenons avec vous au téléphone ou en Visio afin de vérifier l'adéquation de notre proposition avec votre besoin et identifier, le cas échéant, une situation de handicap et décider des adaptations nécessaires (durée, rythme, méthodes, supports pédagogiques...).

Cette formation peut être suivie tout au long de l'année, sous 2 mois après votre demande.

Durée

Formation de 5 journées (soit 35 heures)

Modalités pédagogiques et suivi

Cette formation intra-entreprise se dispense en vos ou nos locaux ou en distanciel. Le suivi de l'exécution de l'action de formation est réalisé au moyen d'une feuille d'émargements, cosignée par le stagiaire et l'intervenant.

Prix

Le prix TTC de cette formation est de 7 200€, TVA de 20% soit 1 200€.

Modalités de déroulement

Notre formateur adopte une attitude participative en évoquant notamment comment la Solution Conga CPQ peut répondre aux interrogations du stagiaire.

Les stagiaires réalisent de petits exercices sur la Plateforme afin de mettre en pratique les notions abordées. Une présentation au format électronique sert de support au déroulement et est remise au stagiaire. Des exercices tout au long de la formation permettent de s'assurer que le cours est assimilé. Un certificat de réalisation de la formation est remis au stagiaire.

Modalités d'évaluation

L'appréciation des acquis se fera au travers de la réalisation de travaux pratiques et/ou de questionnaires.

CONGA CLM 540

Module 540 CONGA CLM

The Conga logo is a red circle with the word "conga" in white lowercase letters inside.

Objectifs

Acquérir les compétences nécessaires afin de paramétrer et utiliser la solution Conga CLM.

Public cible

Equipes Informatiques / Administrateur Progiciel. Equipes Métiers en charge du paramétrage de tout ou partie des progiciels.

Prérequis

Environnement CONGA CLM (licences associées actives) fourni par le Client pour chaque stagiaire. Une première expérience de l'administration Salesforce est conseillé car ce produit étant construit sur l'environnement Salesforce, des difficultés sont à prévoir sans expérience préalable de Salesforce.

Modalités et délais d'accès

En amont de l'inscription, nous nous entretenons avec vous au téléphone ou en Visio afin de vérifier l'adéquation de notre proposition avec votre besoin et identifier, le cas échéant, une situation de handicap et décider des adaptations nécessaires (durée, rythme, méthodes, supports pédagogiques...).

Cette formation peut être suivie tout au long de l'année, sous 2 mois après votre demande.

Durée

Formation de 5 journées (soit 35 heures)

Modalités pédagogiques et suivi

Cette formation intra-entreprise se dispense en vos ou nos locaux ou en distanciel. Le suivi de l'exécution de l'action de formation est réalisé au moyen d'une feuille d'émargements, cosignée par le stagiaire et l'intervenant.

Prix

Le prix TTC de cette formation est de 7 200€, TVA de 20% soit 1 200€.

Modalités de déroulement

Notre formateur adopte une attitude participative en évoquant notamment comment la Solution Conga CLM peut répondre aux interrogations du stagiaire.

Les stagiaires réalisent de petits exercices sur la Plateforme afin de mettre en pratique les notions abordées. Une présentation au format électronique sert de support au déroulement et est remise au stagiaire. Des exercices tout au long de la formation permettent de s'assurer que le cours est assimilé. Un certificat de réalisation de la formation est remis au stagiaire.

Modalités d'évaluation

L'appréciation des acquis se fera au travers de la réalisation de travaux pratiques et/ou de questionnaires.

CONGA BILLING 640

Module 640 CONGA Billing

The Conga logo is a red circle containing the word "conga" in white lowercase letters.

Objectifs

Acquérir les compétences nécessaires afin de paramétrer et utiliser la solution Conga Billing.

Public cible

Equipes Informatiques / Administrateur Progiciel. Equipes Métiers en charge du paramétrage de tout ou partie des progiciels.

Prérequis

Environnement CONGA Billing (licences associées actives) fourni par le Client pour chaque stagiaire. Une première expérience de l'administration Salesforce est conseillé car ce produit étant construit sur l'environnement Salesforce, des difficultés sont à prévoir sans expérience préalable de Salesforce.

Modalités et délais d'accès

En amont de l'inscription, nous nous entretenons avec vous au téléphone ou en Visio afin de vérifier l'adéquation de notre proposition avec votre besoin et identifier, le cas échéant, une situation de handicap et décider des adaptations nécessaires (durée, rythme, méthodes, supports pédagogiques...).

Cette formation peut être suivie tout au long de l'année, sous 2 mois après votre demande.

Durée

Formation de 2 journées (soit 14 heures)

Modalités pédagogiques et suivi

Cette formation intra-entreprise se dispense en vos ou nos locaux ou en distanciel. Le suivi de l'exécution de l'action de formation est réalisé au moyen d'une feuille d'émargements, cosignée par le stagiaire et l'intervenant.

Prix

Le prix TTC de cette formation est de 2 880€, TVA de 20% soit 480€.

Modalités de déroulement

Notre formateur adopte une attitude participative en évoquant notamment comment la Solution Conga Billing peut répondre aux interrogations du stagiaire.

Les stagiaires réalisent de petits exercices sur la Plateforme afin de mettre en pratique les notions abordées. Une présentation au format électronique sert de support au déroulement et est remise au stagiaire. Des exercices tout au long de la formation permettent de s'assurer que le cours est assimilé. Un certificat de réalisation de la formation est remis au stagiaire.

Modalités d'évaluation

L'appréciation des acquis se fera au travers de la réalisation de travaux pratiques et/ou de questionnaires.

ADMINISTRATEUR READY 350

Module 350 ADMINISTRATEUR READY



Objectifs

Acquérir les compétences nécessaires afin d'administrer une plateforme Ready.

Public cible

Equipes Informatiques / Administrateur de progiciels. Equipes Métiers en charge du paramétrage des documents.

Prérequis

Environnement fourni par le Client pour chaque stagiaire

Modalités et délais d'accès

Ready est une solution «No code» ce qui la rend accessible à tous profils.

En amont de l'inscription, nous nous entretenons avec vous au téléphone ou en Visio afin de vérifier l'adéquation de notre proposition avec votre besoin et identifier, le cas échéant, une situation de handicap et décider des adaptations nécessaires (durée, rythme, méthodes, supports pédagogiques...).

Cette formation peut être suivie tout au long de l'année, sous 2 mois après votre demande.

Durée

Formation de 3 journées (soit 21 heures)

Modalités pédagogiques et suivi

Cette formation intra-entreprise se dispense en vos ou nos locaux ou en distanciel. Le suivi de l'exécution de l'action de formation est réalisé au moyen d'une feuille d'émargements, co-signée par le stagiaire et l'intervenant.

Prix

Le prix TTC de cette formation est de 4 320€, TVA de 20% soit 720€

Modalités de déroulement

Notre formateur adopte une attitude participative en évoquant notamment comment la Solution Ready peut répondre aux interrogations du stagiaire.

Les stagiaires réalisent de petits exercices sur la Plateforme afin de mettre en pratique les notions abordées. Une présentation au format électronique sert de support au déroulement et est remis au stagiaire. Des exercices tout au long de la formation permettent de s'assurer que le cours est assimilé.

Un certificat de réalisation de la formation est remis au stagiaire.

Modalités d'évaluation

L'appréciation des acquis se fera au travers de la réalisation de travaux pratiques et de questionnaires.

SALESFORCE INDUSTRIES CPQ OMNISTUDIO 460



Acquérir les compétences nécessaires afin de paramétrer et utiliser la solution Salesforce Industries CPQ et Omnisudio.

Public cible

Administrateurs et développeurs Salesforce, analystes d'affaires et consultants.

Prérequis

Environnement Salesforce Industries/Omnistudio (licences associées actives) fourni par le Client pour chaque stagiaire. Une première expérience de l'administration Salesforce est conseillé.

Modalités et délais d'accès

En amont de l'inscription, nous nous entretenons avec vous au téléphone ou en Visio afin de vérifier l'adéquation de notre proposition avec votre besoin et identifier, le cas échéant, une situation de handicap et décider des adaptations nécessaires (durée, rythme, méthodes, supports pédagogiques...).

Cette formation peut être suivie tout au long de l'année, sous 2 mois après votre demande.

Durée

Formation de 5 journées (soit 35 heures)

Modalités pédagogiques et suivi

Cette formation intra-entreprise se dispense en vos ou nos locaux ou en distanciel. Le suivi de l'exécution de l'action de formation est réalisé au moyen d'une feuille d'émargements, cosignée par le stagiaire et l'intervenant.

Prix

Le prix TTC de cette formation est de 6 000€, TVA de 20% soit 1 200€.

Modalités de déroulement

Notre formateur adopte une attitude participative en évoquant notamment comment la Solution Salesforce Industries CPQ et Omnistudio peut répondre aux interrogations du stagiaire.

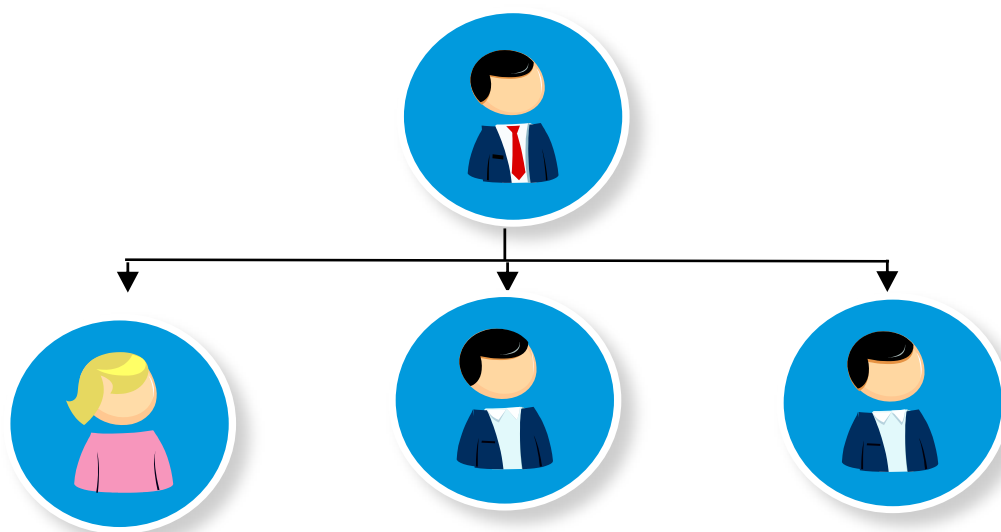
Les stagiaires réalisent de petits exercices sur la Plateforme afin de mettre en pratique les notions abordées. Une présentation au format électronique sert de support au déroulement et est remise au stagiaire. Des exercices tout au long de la formation permettent de s'assurer que le cours est assimilé. Un certificat de réalisation de la formation est remis au stagiaire.

Modalités d'évaluation

L'appréciation des acquis se fera au travers de la réalisation de travaux pratiques et/ou de questionnaires.

Notre équipe à votre service

**Dirigeant
Commercial,
Référént Pédagogique,
Qualité, Handicap et
Protection des Données:
Stéphane Kors**



**Référént administratif
Sarah Mohand Kaci**

**Formateur 1 :
Charles
Mautaint**

**Formateur 2 :
Baptiste
Kniebihler**



ITCelerator compte 2 formateurs issus du monde de la configuration et de la 3D temps réel. Tous sont spécialisés en qualité de praticiens et d'experts reconnus dans leurs domaines d'intervention. Ces professionnels de terrain disposent des compétences pédagogiques pour faciliter votre acquisition de nouvelles compétences et rendre votre formation opérationnelle en utilisant les méthodes, techniques et outils les plus adaptés pour la thématique enseignée.

Indicateurs qualitatifs

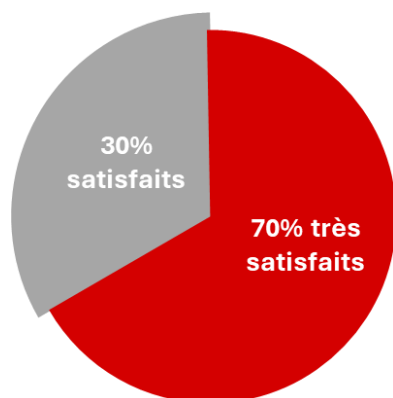
Période 2021- juillet 2025



Chiffres relatifs à la formation 330 Epicor CPQ:



Barème de satisfaction :



ITCelerator a entrepris, fin 2021, une démarche d'amélioration et de certification de la qualité de ses prestations de formation, pour répondre aux exigences du Décret du 6 juin 2019 relatif à la qualité des prestataires de développement des compétences (Qualiopi).

Graduation portant sur les retours d'évaluation des stagiaires :

- Très satisfait: appréciation globale supérieure ou égale à 5 sur 6
- Satisfait: appréciation globale de 3 ou 4 sur 6

Chiffres relatifs à la formation 430 Epicor CPQ:



Chiffres relatifs à la formation 350 Administrateur Ready:



Chiffres relatifs à la formation 340 Conga Composer :



Chiffres relatifs à la formation 440 Conga CPQ:



Graduation portant sur les retours d'évaluation des stagiaires :
Très satisfait: appréciation globale supérieure ou égale à 5 sur 6

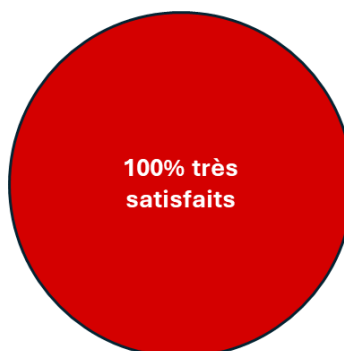
Chiffres relatifs à la formation 540 Conga CLM :



Chiffres relatifs à la formation 640 Conga Billing :



Chiffres relatifs à la formation Salesforce Industries CPQ, Omnistudio 460:



Graduation portant sur les retours d'évaluation des stagiaires :
Très satisfait: appréciation globale supérieure ou égale à 5 sur 6

Coût des formations

Nous proposons un prix catalogue de 1200€ HT par jour pour la configuration et la 3D. Nos formations sont adaptées au contexte de nos demandeurs et sont intégrables dans l'offre de services proposées à nos Clients. Ainsi, les modalités telles que le cadencement ou la durée peuvent être adaptés.

Pour en savoir plus, contactez-nous : formation@itcelerator.fr ou depuis notre site Internet www.itcelerator.com.

Le coût de nos formations n'inclut pas la prise en charge de vos déplacements, repas et hébergement.

Nos formations peuvent être dispensées :

- Dans nos locaux de Paris Bastille (21 rue Breguet, 75011 PARIS)
- Dans vos locaux en fonction de votre situation géographique
- En distanciel

Par défaut, nos sessions de formations suivent les horaires suivants :

- 9h : début de la formation
- 12h-13h : pause déjeuner
- 17h : fin de la formation

Nos formations au regard des personnes en situation de handicap :

<https://www.agefiph.fr/personne-handicapee> Nous disposons dans nos locaux de Paris Bastille d'une salle de formation accessible aux personnes à mobilité réduite.

Nous vous invitons à consulter le lien suivant pour consulter les emplacements adaptés <https://www.paris.fr/pages/le-stationnement-pour-les-personnes-en-situation-de-handicap-7844>

Notre offre porte sur l'apprentissage de progiciels CPQ qui peuvent présenter une impossibilité d'usage pour certains handicaps.

Nous vous remercions de nous contacter afin d'évoquer ensemble quelles solutions sont envisageables.

Nous vous invitons par ailleurs à prendre conseil auprès de la Maison du Handicap de votre département de résidence qui saura vous guider pour trouver une solution adaptée à vos besoins. Vous pouvez également consulter la page <https://www.agefiph.fr/personne-handicapee> dans lequel vous pourrez notamment trouver des lieux de conseils et d'aide de proximité.

Notre référent handicap :

Stéphane KORS : 06.70.25.59.40

skors@itcelerator.com

A propos d'ITCelerator



Vous accompagner dans la création de valeur

ITCelerator est un cabinet de conseil spécialisé dans la performance opérationnelle et commerciale des entreprises.

Notre ambition est d'accélérer la croissance à travers :

- l'optimisation du processus de commande
- l'amélioration du taux de conversion
- la réduction du time-to-market
- l'augmentation du CA et des marges
- l'intelligence artificielle
- les stratégies SEO

Nos consultants vous accompagnent dans le choix et l'intégration des solutions logicielles CPQ (Configuration, Price, Quote), configuration 3D, intelligence artificielle SEO.

Leader en intégration de solutions CPQ, CLM et Quote-to-Cash :

- Plus de 40 années d'expertise cumulées
- Une vue globale de l'environnement SI Une équipe polyvalente et internationale
- Organisme de formation certifié Qualiopi par ICPF pour la catégorie d'action de formation



Ils nous font confiance dans

le conseil et l'intégration de solutions CPQ et CLM



AIRBUS



LOXAM

GRUPE
vyv



MGP



LA POSTE
GROUPE





ITCelerator

21 rue Breguet

75011 PARIS

contact@itcelerator.com

www.itcelerator.com

